

BS INDUSTRIE

& ECHELLES CHARTON...



ECHELLE SUR PORTEUR

AUTOMATIQUE-SEQUENTIELLE MOTORISEE DE 24m



... une expérience de 4 générations

Photos et caractéristiques non contractuelles – Ne pas jeter sur la voie publique



Le porteur est équipé d'un plateau métallique équipé du système de transport à l'horizontal d'une échelle.

Il est constitué de

- deux rampes principales relevables automatiquement et d'une rampe de guidage centrale fixe, placées à l'arrière du véhicule, permettant le chargement et le déchargement de l'échelle
- un treuil hydraulique avec câble de montée, alimenté par une prise de force, et actionné par radiocommande ou télécommande
- un système de verrouillage de l'échelle en position route (relié à un témoin lumineux et une alerte sonore en cabine)
- 2 coffres étanches à rideaux aluminium coulissants, avec éclairage intérieur (reliés à un témoin lumineux et une alerte sonore d'ouverture, en cabine) et aération.



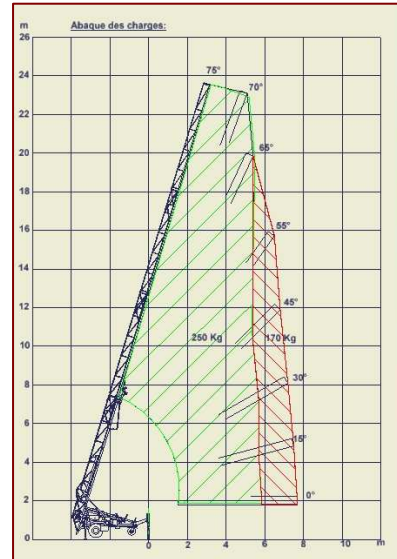
L'échelle sur porteur est équipée de 4 plans coulissants permettant le sauvetage et l'extinction d'incendie jusqu'à une hauteur de 24 mètres. Les fonctions : déplacement hors porteur, stabilisation, dressement et développement sont motorisées.

L'échelle est dotée d'un groupe hydraulique, entraîné par un moteur thermique 4 temps.

Un pupitre de commande, pourvu d'un bouton d'arrêt d'urgence, permet les manipulations de l'échelle.

Tableau des essais statiques :

Angle de dressage	Masse d'épreuve <i>M</i> en kg	Masse résiduelle <i>Mr</i> en kg	Longueur développée <i>L</i> en m	Hauteur <i>h1</i> en m	Portée <i>p1</i> en m
75°	350	760	24,3	23,45	3,7
	0	1200	24,3	23,7	3,5
70°	250	560	24,3	22,9	5,2
	0	1040	24,3	23,1	5,10
65°	250	520	21,6	19,66	5,5
	0	980	21,6	19,84	5,4
55°	250	540	17,1	14,32	5,4
	170	540	18,8	15,72	6,5
	0	860		15,82	
45°	250	580	14,4	10,72	5,35
	170	540	16,2	11,9	6,8
	0	880		11,99	
30°	250	600	12,6	7,22	5,7
	170	520	14,4	8,08	7,2
	0	880		8,16	
15°	250	640	11,7	4,41	5,7
	170	540	13,5	4,84	7,5
	0	920		4,92	
0°	250	640	11,7	1,86	5,85
	170	540	13,5	1,8	7,7
	0	900	13,5	1,88	
	0			23,5	4



Boîtier de commande de translation

BS Industrie SARL :
 32/34 Avenue de la Sentinelle - 36150 VATAN France
 Tel : (33) 02 54 49 88 71 - Fax : (33) 02 54 49 88 72
 E.mail : bs.industrie@cegetel.net
 Contact : Jean FRAGNIER

Echelles CHARTON :
 3 rue du moulin Conives - 36800 THENAY France
 Tél / Fax (33) 02 54 24 17 72
 E.mail : ECHELLES-CHARTON@wanadoo.fr
 Contact : Alain CHARTON (Portable : 06 76 02 21 87)

www.bsindustrie.fr

Photos et caractéristiques non contractuelles – Ne pas jeter sur la voie publique